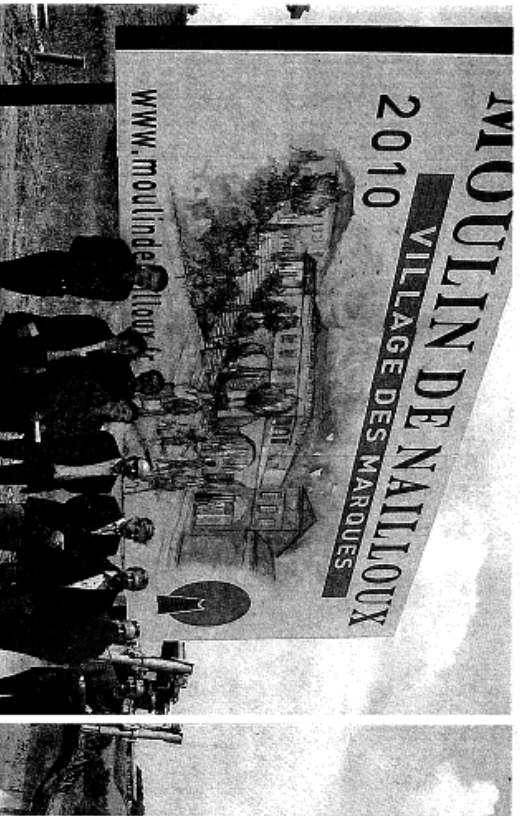


Commerce. Il ouvrira ses portes le 3 avril 2010 avec 80 boutiques

Le futur village des marques a été présenté aux habitants



C'est un travail d'équipe qui a permis cette réalisation. Photo DMK M.S.

ors d'une soirée d'informations, plus de 250 Nailloux-sains se sont pressés sous la halle pour écouter la société Advantail, opérateur et gestionnaire du

projet, et interroger les élus sur le futur village des marques qui ouvrira ses portes au public le 3 avril 2010.

Voici enfin venu la phase de réalisation après trois années de démarches et de négociations. Ce projet a été validé et a obtenu à un tout cohérent et rationnel en rapport à la situation démo-

graphique et économique du territoire. A l'horizon 2012, 4.000 habitants sont attendus sur Nailloux et la projection à 2014 prévoit 1.200 emplois sur Colmar-sud.

Ce qui souhaite être évité selon le Docteur Méric, Conseiller général du Canton de Nailloux, « c'est le village dortoir ». Le village des marques vient en réaction pour créer des emplois directs et indirects et compléter l'activité de la zone artisanale du Tambourer - qui voit actuellement se construire son supermarché Shopp'i -. Ce village des marques est le fruit d'un partenariat public et privé, symbole d'une nouvelle histoire et pari commun sur l'avenir du pays Lauragais.

Christian Portet, président de Cogep, a salué le travail d'équipe tout comme le courage de Georges Méric qui a anticipé sur la position du pays Lauragais.

Franck Verscheille, président d'Advantail, et Philippe Peyrot, président de la Cogep, aménageur d'activité, ont soutenu cette ambition au travers de cette réalisation colossale. Avec Jean-Charles Laitieule aux commandes, c'est 260.000 m³ de terre qui vont être bougés jusqu'en décembre 2008 non sans difficulté avec les pluies de ce printemps. Cette terre ne sera pas évacuée - ce qui économise 20.000 trajets de camion - mais redistribuée sur le site. Puis les fondations seront coulées, suivies des charpentes en janvier et une livraison prévue fin 2009.

De plus, cette réalisation s'inscrit dans une démarche de Haute Qualité Environnementale avec le souci d'intégrer les notions de développement durable. Des matériaux utilisés jusqu'à l'isolation en passant par l'électricité ou encore la consommation d'eau, tout y est pour que ce site pilote présente un bilan de consommation exceptionnel.

La 1ère tranche en chiffres
 13 hectares d'espace aménagé
 80 boutiques
 300 places de parking
 4 espaces de restauration et employés directs.
 Une espace Lauragais de 556 m vitrine
 Une place centrale de village
 1500 m²
 Une crèche de 500 m² qui accueillera 40 à 50 enfants

CANDIDATURES ET APPEL D'OFFRES
 Les candidatures sont des à priori possibles à travers le site internet www.moulindeNailloux.fr. Quant aux appels d'offres en partenariat avec la chambre des tiers, elles démarrent afin que les artisans de la région aient possibilité de travailler sur ce chantier. Le site web permet aux entreprises ainsi qu'aux marques et auteurs de prendre contact: le gestionnaire de projet.